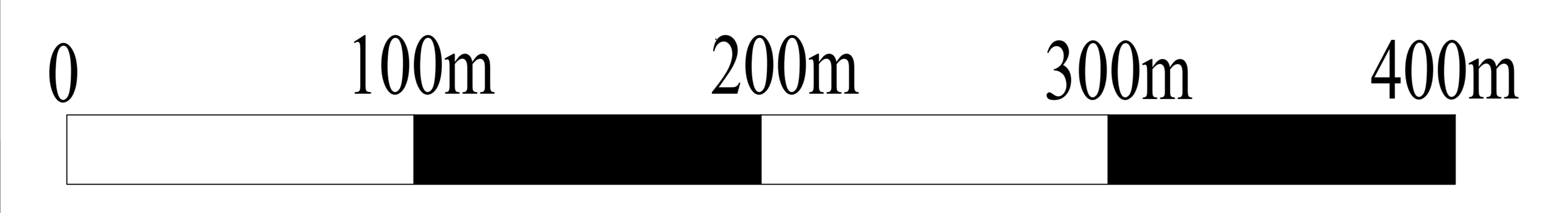


MIEJSCOWY PLAN ZAGOSPODAROWANIA PRZESTRZENNEGO DLA OBSZARU POŁOŻONEGO NA TERENIE CZĘŚCI OBREBU GEODEZYJNEGO KRAJKOWO

Załącznik nr 1 do Uchwały nr Rady Gminy Raciąż z dnia 2023 r.

ORGAN SPORZĄDZAJĄCY WÓJT GMINY RACIĄŻ

SKALA 1:1000

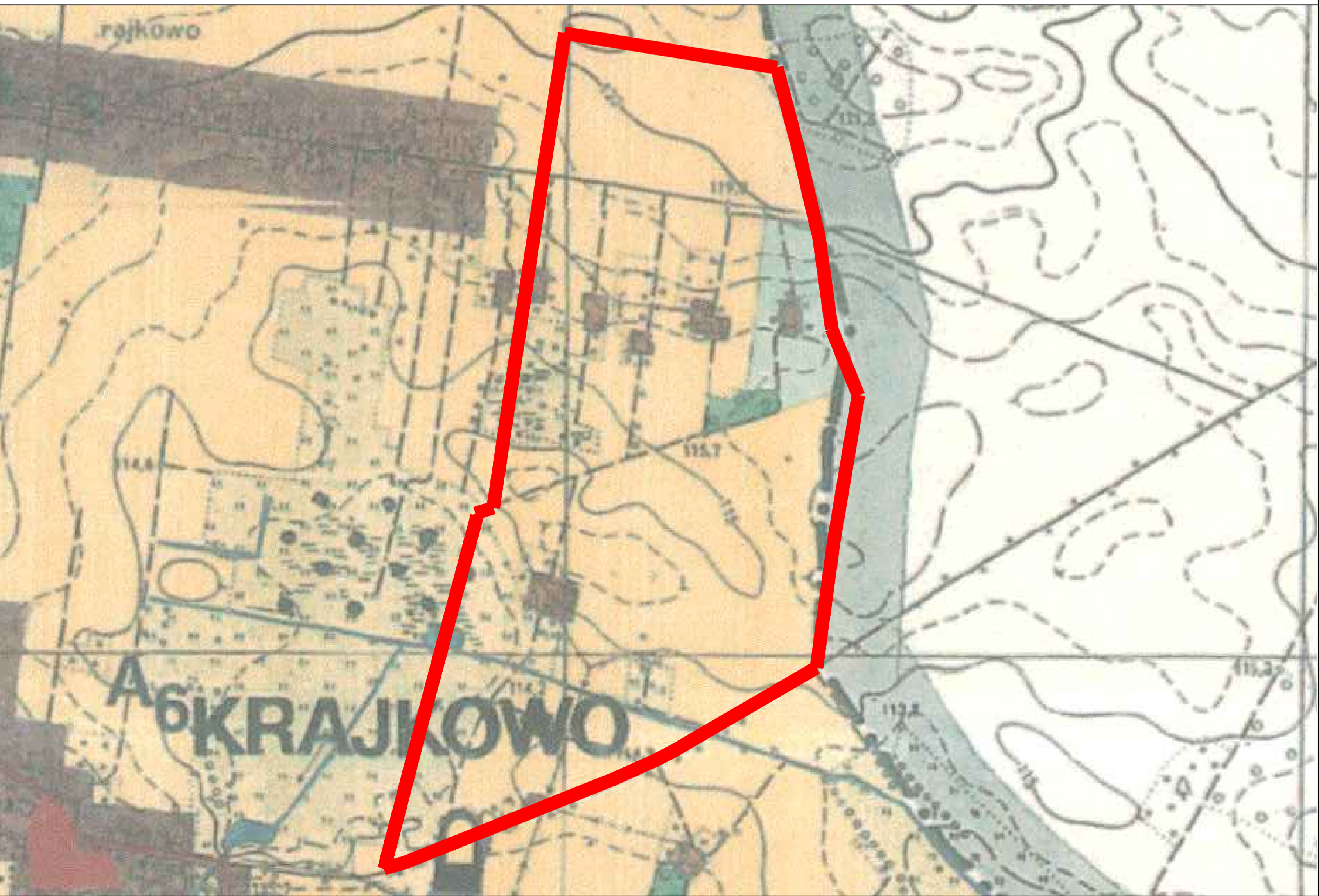


OZNACZENIA OBOWIĄZUJĄCE:

	Granice obszaru objętego planem miejscowym
	Granice administracyjne powiatu
	Granice administracyjne gminy
	Linie rozgraniczające tereny o różnym przeznaczeniu lub różnych zasadach zagospodarowania
	Nieprzekraczalne linie zabudowy
	Wymiarowanie
	Tereny dróg lokalnych
	Tereny rolnictwa z zakazem zabudowy
	Tereny zabudowy zagrodowej
	Tereny lasów
	Strefa sanitarna 150,0 m od cmentarza

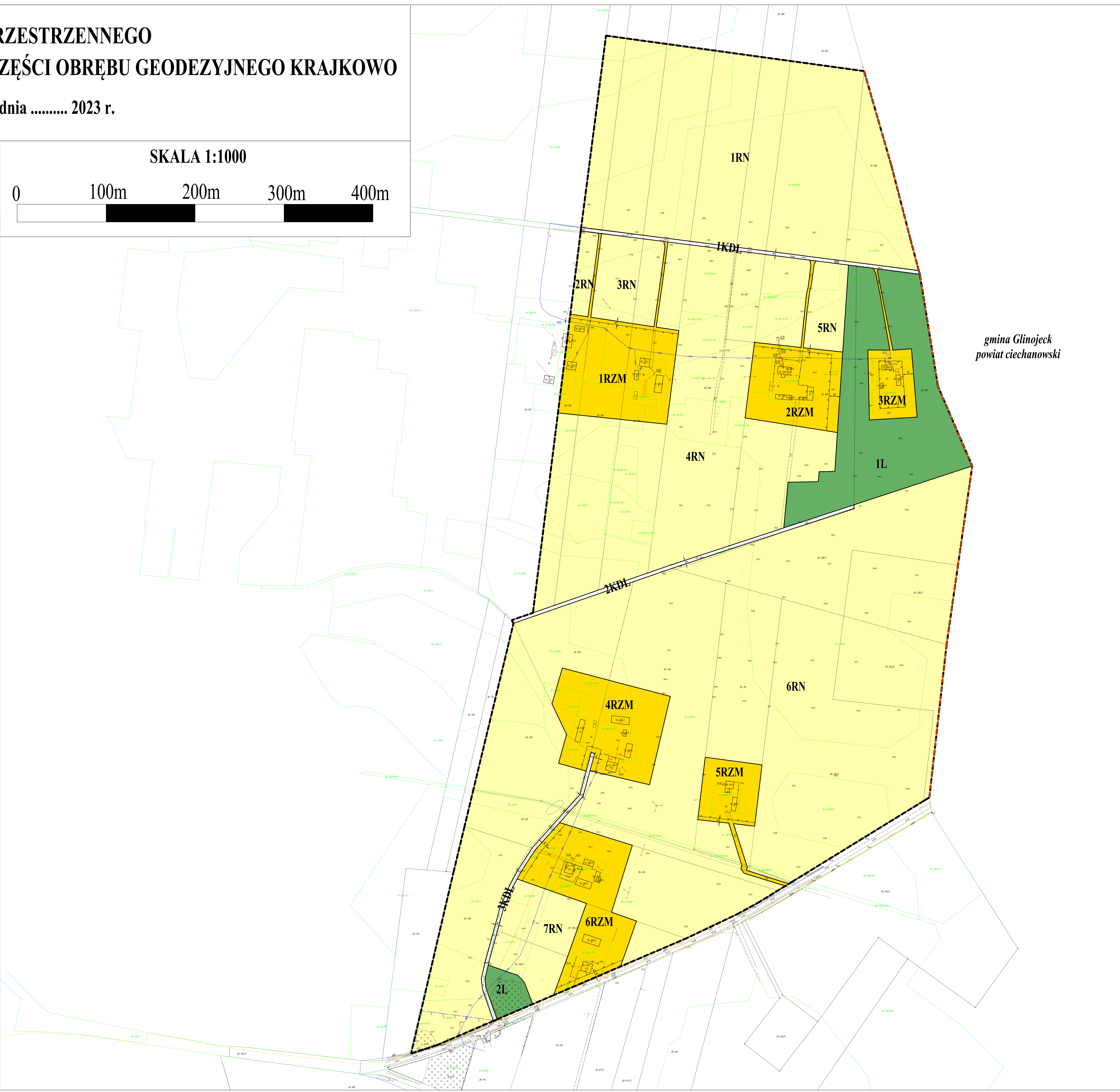
**WYRYS ZE STUDIUM UWARUNKOŃ I KIERUNKÓW
ZAGOSPODAROWANIA PRZESTRZENNEGO GMINY RACIĄŻ**

granice obszaru objętego planem miejscowym



OZNACZENIA OGÓLNE

	GRANICA POWIATU
OBSZARY	
	OBSZARY LEŚNE ISTNIEJĄCE I PROJEKTOWANE ZALESIENIA
	OBSZARY ROLNICTWA EKSTENSYWNEGO NA GLEBACH SŁABYCH, O EKOLOGICZNYM I ORGANICZNYM CHRAKTERZE PRODUKCJI, ZE SPECJALIZACJĄ W KIERUNKU HODOWLANYM.
SYMBOLY GRAFICZNE	
	zabudowa kolonijna



gmina Głinojeck
powiat ciechanowski